

Situation des nappes souterraines au 9 août 2011

Amélioration générale pour les nappes souterraines du département

La situation est une sécheresse qui s'est nettement améliorée. La tendance est généralisée à tout le département. Les cultures n'ont actuellement plus besoin d'irrigation pour encore quelques jours même si le temps s'améliore. Ceci devrait grandement faciliter la période d'étiage à venir.

La sécheresse 2011 très sévère jusqu'au début juillet a connu depuis 1 mois une nette amélioration du fait de pluies estivales assez abondantes et de températures très modérées. Les prélèvements dans les nappes ont suffisamment diminué pour que les nappes en situation délicate se retrouvent dans le pire des cas assez proches des minima connus.

Souvent les nappes profondes et captives voient leur niveau remonter ou se stabiliser actuellement pour rejoindre des niveaux compris entre minima connus (Bouloire [graphe 1] - Mansigné) et quinquennale sèche (Villaines-sous-Malicorne).

La nappe de l'Oxfordien dans le secteur captif de l'Huisne (Le Luart – Duneau - Cherré) bénéficie aussi d'une remontée conséquente (re-calibrage du capteur nécessaire en cours).

Dans le Nord Sarthe et l'Ouest, trois épisodes pluvieux depuis le début juin permettent à la nappe du Bajo-Bathonien de rejoindre le niveau de la triennale sèche (Saint-Pierre-des-Bois et Saint-Rémy-du-Val [graphe 2]).

Les autres nappes libres continuent de suivre une courbe de tarissement, mais la pente de celle-ci s'atténue généralement depuis 3 semaines à un mois (Cénomaniens à Savigné-l'Évêque par exemple).

Cénomannien captif

Région Sud Sud-Ouest (Villaines-sous-Malicorne) :
Remontée au voisinage de la quinquennale sèche.

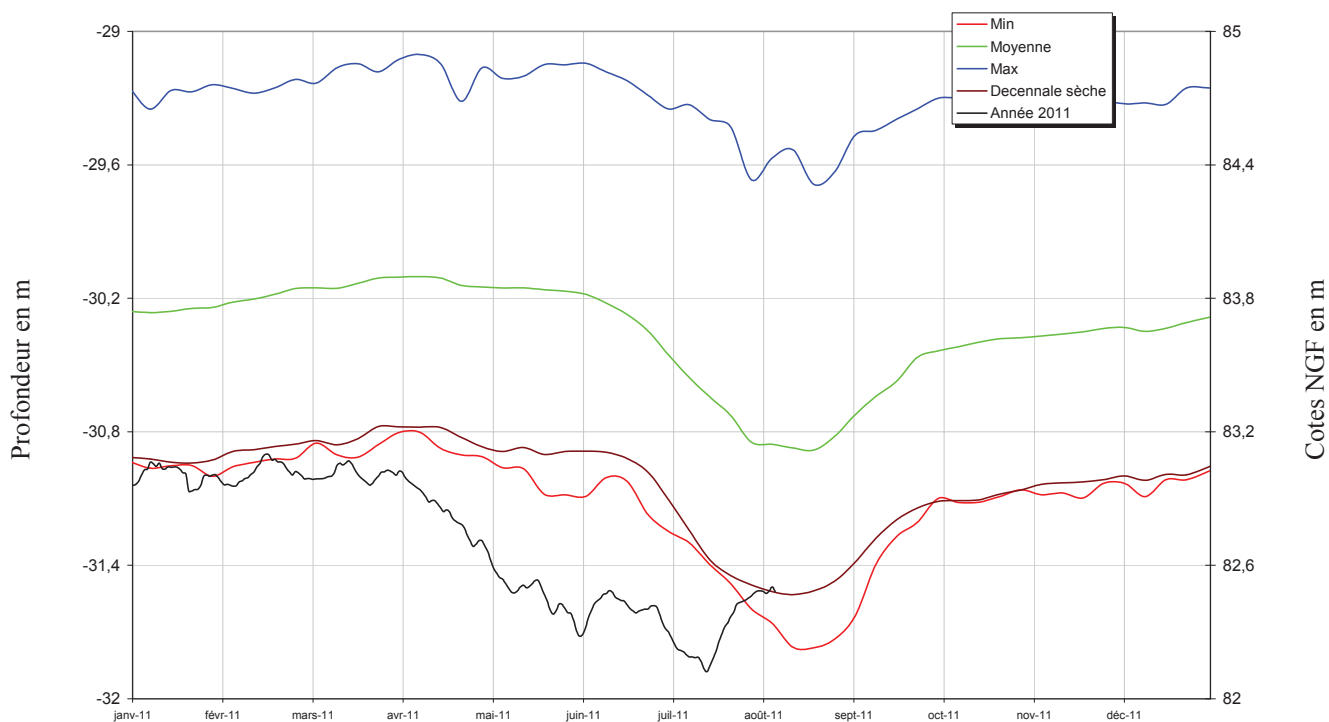
Région Sud Est (Bouloire - Plateau Calaisien) :
Repasse au dessus du minimum connu avant 2011.

Région Centre Sud (Mansigné – Forêt de Bercé) :
En hausse pour Mansigné, rejoint minimum connu avant 2011. Niveau reste sous la décennale sèche et sous les minima connus pour le secteur Bercé – Loröuer très captif.

Région Sud (Chenu - Le Lude - Coulongé) :
Données non parvenues à ce jour.

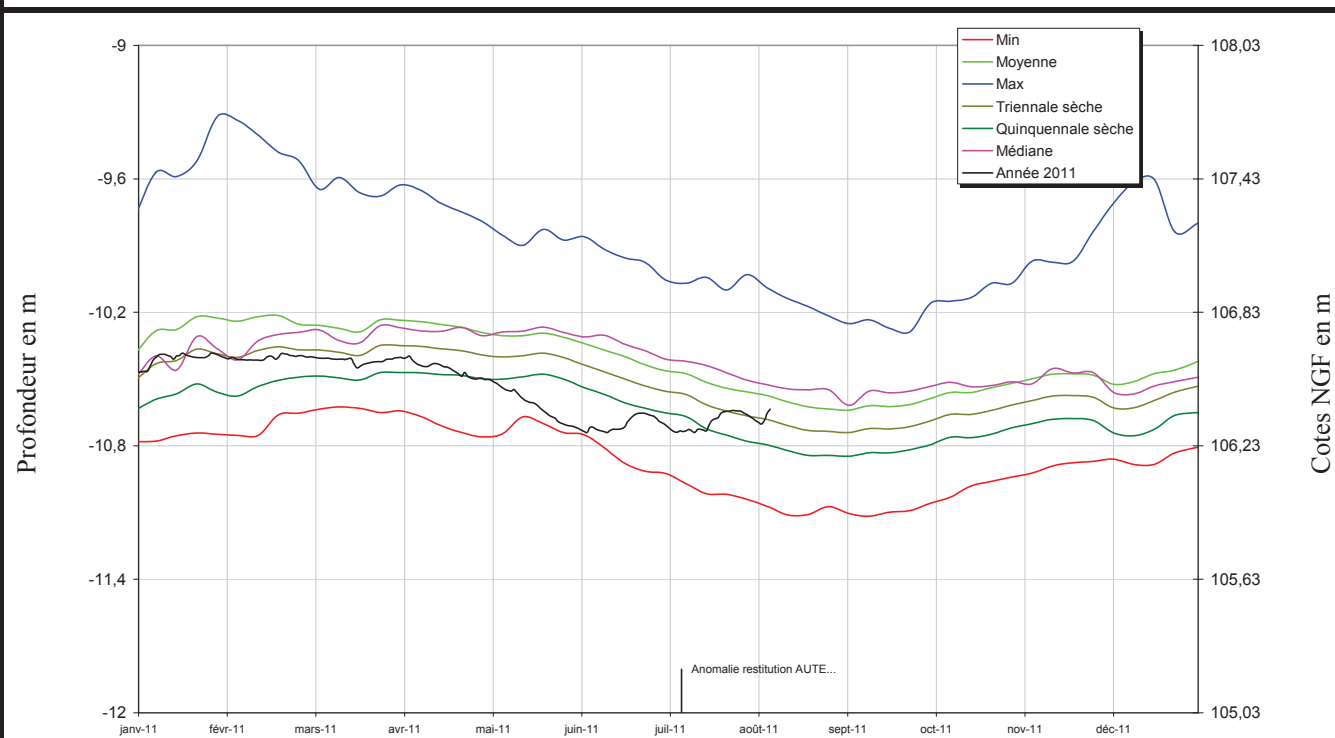
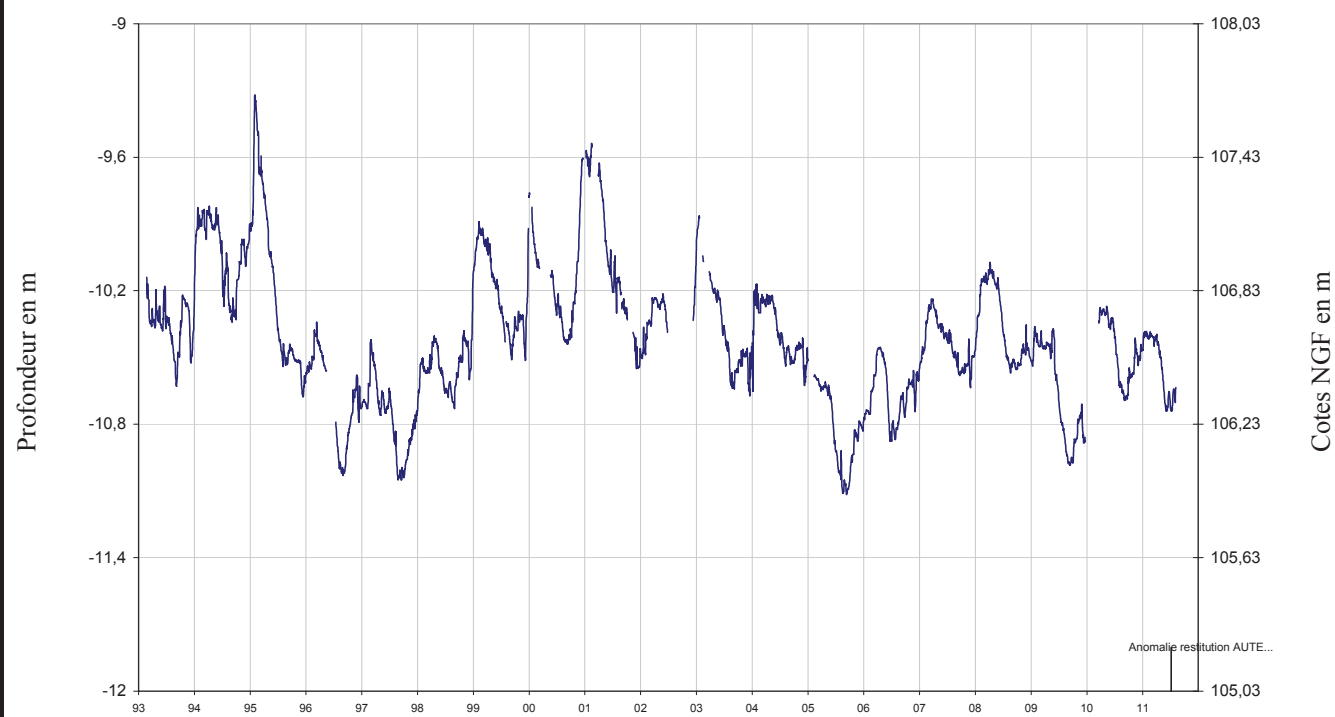
Bajo-Bathonien captif

Secteur Ouest (Brains - Souigné) :
La baisse s'atténue et reste au voisinage de la courbe décennale sèche.



Observations : remontée actuelle qui permet à la nappe de revenir au voisinage de la décennale sèche .

Remarques : Cette remontée de la nappe semi-captive est due à une diminution de la pression de prélèvement AEP et irrigation. Plusieurs "tours d'eau" ont pu être économisés grâce aux pluies estivales.



Observations : Très nette amélioration depuis le début du mois de Juin. Si la situation continue ce secteur de nappe libre du Bajo-Bathonien calcaire pourrait rejoindre son niveau moyen à la fin du mois d'Août ?

Remarques : Les pluies locales ont vraisemblablement été abondantes cet été (voir Météo-France ou La Chambre d'Agriculture).